

Dokumentacja projektowa na potrzeby realizacji zamówienia pod nazwą:

**MODERNIZACJA PRACOWNI SZKOLNYCH W RAMACH PROJEKTU
„NOWOCZESNE TECHNOLOGIE W ZASIĘGU KAŻDEGO UCZNIĄ”**

opracowana na podstawie § 3 i § 4 pkt 2 i 3 Rozporządzenie Ministra Infrastruktury w sprawie szczegółowego zakresu i formy dokumentacji projektowej, specyfikacji technicznych wykonania i odbioru robót budowlanych oraz programu funkcjonalno – użytkowego z dnia 2 września 2004 r. (Dz.U. Nr 202, poz. 2072) tj. dla a wykonanie robót budowlanych, dla których nie jest wymagane uzyskanie pozwolenia na budowę, a w istotnych postanowieniach umowy przyjęto zasadę wynagrodzenia ryczałtowego.

Niniejsza dokumentacja dotyczy wykonanie robót budowlanych związanych z wykonaniem modernizacji pracowni w szkołach:

1. Zespół Szkół w Hucie Dąbrowie, ul. Hutnicza 30, 21-470 Krzywda
2. Zespół Szkół w Fiukówce, Fiukówka 9, 21-470 Krzywda,
3. Szkoła Podstawowa w Radoryżu Kościelnym, Radoryż Kościelny 42, 21-470 Krzywda,
4. Zespół Szkół w Krzywdzie, ul. Osiedlowa 5, 21-470 Krzywda,
5. Zespół Szkół w Okrzei, ul. Szkolna 1, 21-480 Okrzeja,
6. Zespół Szkół w Radoryżu Smolanym, Radoryż Smolany 26, 21-470 Krzywda.

Zamówienie obejmuje wykonanie robót oznaczonych kodem, zgodnie z rozporządzeniem nr 2195/2002 z dn. 5 listopada 2002 r. w sprawie Wspólnego Słownika Zamówień[CPV], (Dz. Urz. WE L 340 z 16.12.2002 r. z późniejszymi zmianami):

- 45000000-7 Roboty budowlane
- 45400000-1 Roboty wykończeniowe w zakresie obiektów budowlanych
- 45410000-4 Tynkowanie
- 45420000-7 Roboty w zakresie zakładania stolarki budowlanej oraz roboty ciesielskie
- 45430000-0 Pokrywanie podłóg i ścian
- 45440000-3 Roboty malarskie i szklarskie
- 45450000-6 Roboty budowlane wykończeniowe, pozostałe
- 45310000-3 Roboty instalacyjne elektryczne
- 45300000-0 Roboty instalacyjne w budynkach
- 45330000-9 Roboty instalacyjne wodno-kanalizacyjne i sanitarne
- 45331000-6 Instalowanie urządzeń grzewczych, wentylacyjnych i klimatyzacyjnych
- 45332000-3 Roboty instalacyjne wodne i kanalizacyjne

Nazwa i adres zamawiającego:

**GMINNY ZESPÓŁ EKONOMICZNO-ADMINISTRACYJNY SZKÓŁ W KRZYWDZIE
UL. ŻELECHOWSKA 24B
21-470 KRZYWDA**

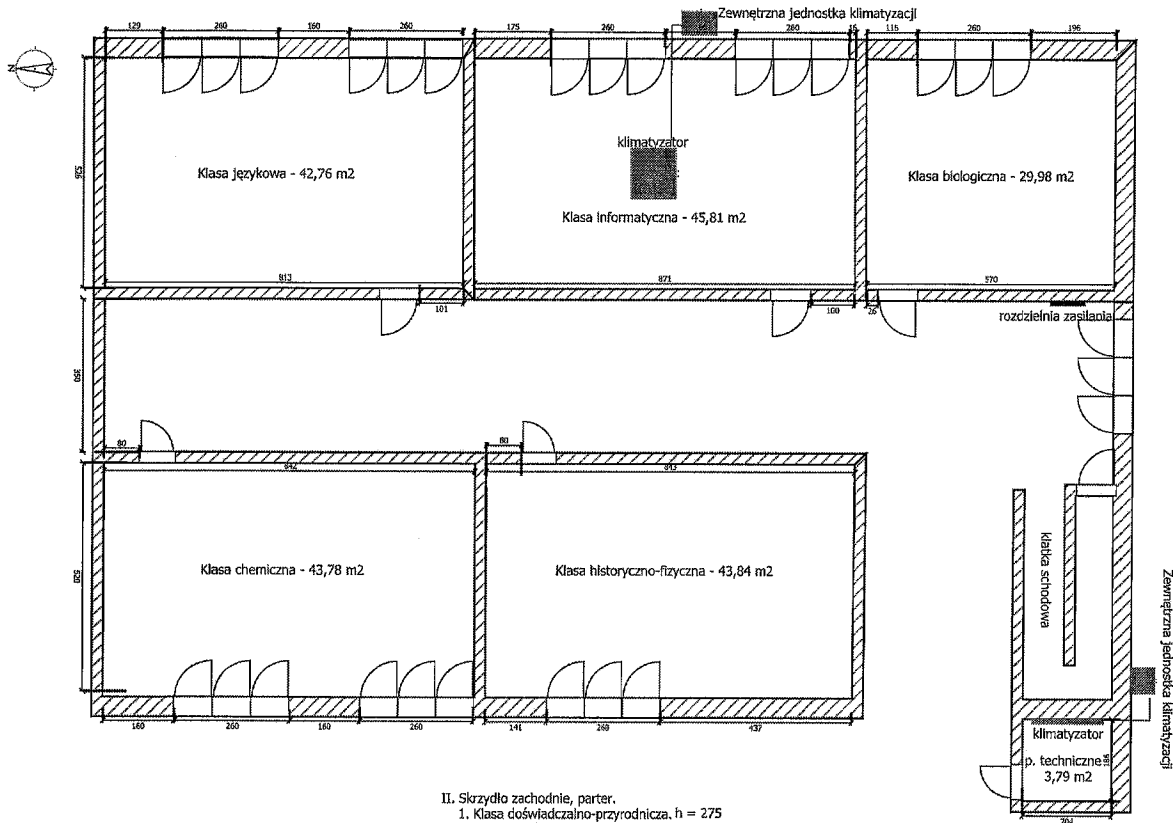
Imię i nazwisko autora dokumentacji: Paweł Mroczek

Data opracowania: 7.09.2016 r.

Zespół Szkół w Hucie Dąbrowie. Ul. Hutnicza 30, 21-470 Huta Dąbrowa

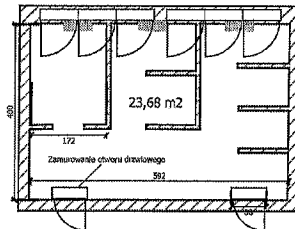
Planowany zakres prac:

- I. Skrzydło wschodnie, pierwsze piętro, $h = 320$
1. Wymiana podłóg w klasach: językowej, informatycznej, biologicznej, historyczno-fizycznej, chemicznej.
(w tym usunięcie starej podłogi, przygotowanie posadzki wylewką wygładzającą do położenia wykładziny, położenie wykładziny spawanej na gorąco z wywinięciem cokołu na 10cm)
 2. Pomieszczenie techniczne:
 - a. Modernizacja sieci elektrycznej na poziomie rozdzielni głównej umiejscowionej na parterze w pionie rozdzielni piętrowej (wymiana tablicy, wykonanie uzziemia, wymiana przewodu do rozdzielni na piętrze)
 - b. Montaż klimatyzacji (przeznaczona do chłodzenia serwerowni, również przy niskich temperaturach zewnętrznych)
 3. Klasa informatyczna
 - a. Montaż klimatyzacji (dobrana przy założeniu dużego nasłonecznienia klasy, obecności 25 urządzeń generujących ciepło w postaci komputerów oraz stale przebywających około 20 uczniów, posiadająca regulację wilgotności powietrza)

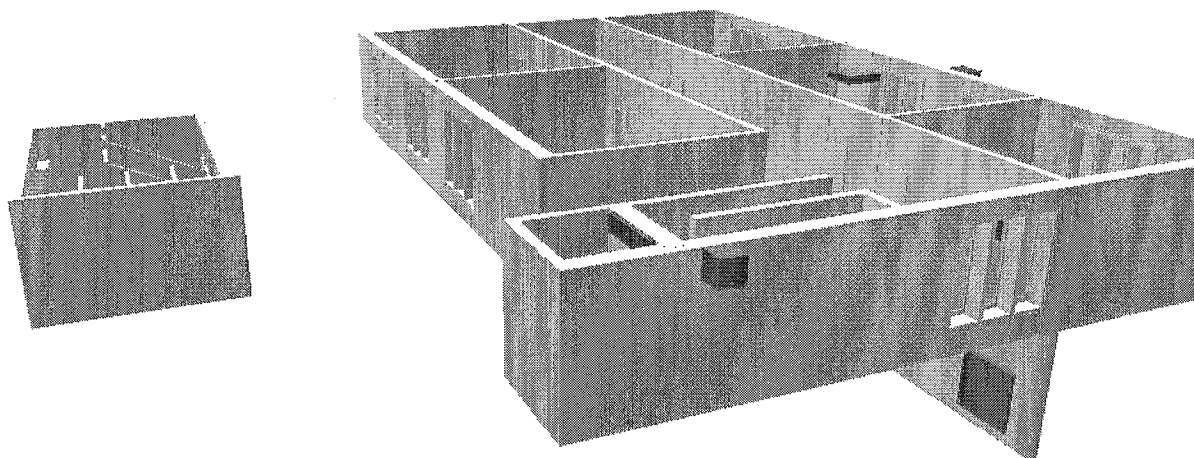
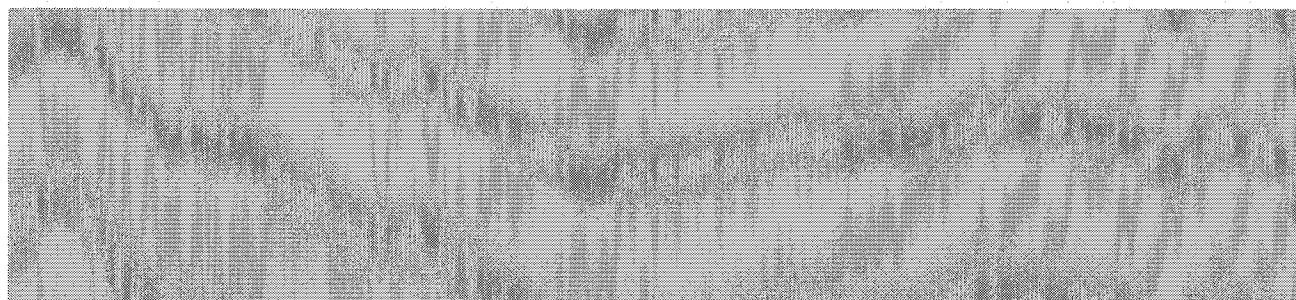


II. Skrzydło zachodnie, parter.

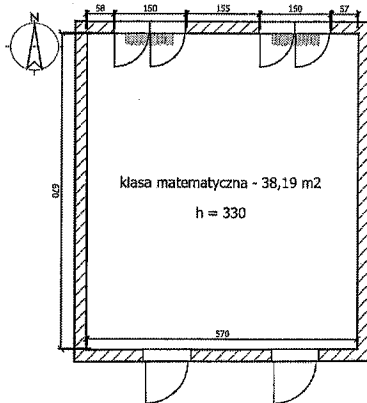
1. Klasa doświadczalno-przyrodnicza, $h = 275$
 - a. Usunięcie starej instalacji wodno-kanalizacyjnej
 - b. Wyburzenie ścianek działowych z wyniesieniem gruzu 20 m²
 - c. Skucie glazury i terakoty z wyniesieniem gruzu 120 m²
 - d. Wymiana instalacji elektrycznej
 - e. Zamurowanie otworu drzwiowego 1 szt
 - f. Wymiana posadzki
 - g. Wymiana tynków ze ścian i sufitu 80 m²
 - h. Malowanie
 - i. Wymiana przyłącza CO wraz z grzejnikami
 - j. Położenie wykładziny spawanej na gorąco z wywinięciem cokołów na 10 cm



Zespół Szkół w Hucie Dąbrowie. Ul. Hutnicza 30, 21-470 Huta Dąbrowa

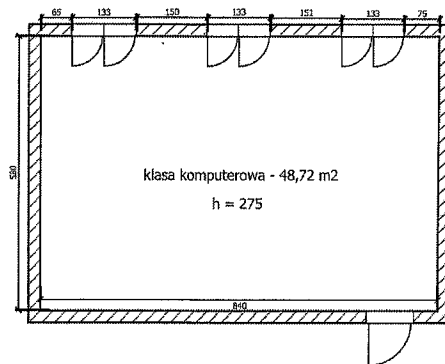


Zespół Szkół w Fiukówce. Fiukówka 9, 21-470

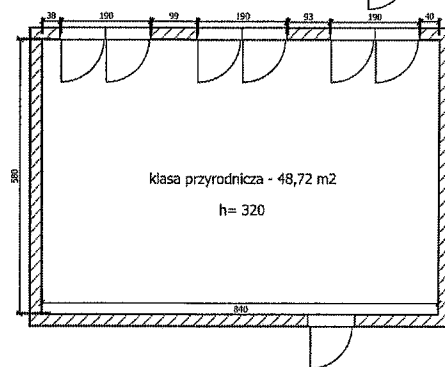


Planowany zakres prac:

1. Klasa matematyczna
 - a. Uzupelnienie ubytków i gruntowanie ścian i sufitu
 - b. Malowanie ścian
 - c. Wyrównanie posadzki
 - d. Położenie wykładziny spawanej na gorąco z wywinięciem cokołu na 10 cm (3 grupa ścieralności)



1. Klasa informatyczna
 - a. Uzupelnienie ubytków i gruntowanie ścian i sufitu
 - b. Malowanie ścian
 - c. Wyrównanie posadzki
 - d. Położenie wykładziny spawanej na gorąco z wywinięciem cokołu na 10 cm



1. Klasa przyrodnicza
 - a. Uzupelnienie ubytków i gruntowanie ścian i sufitu
 - b. Wykonanie posadzki wraz z termoizolacją
 - c. Położenie wykładziny spawanej na gorąco z wywinięciem cokołu na 10 cm (3 grupa ścieralności)

Gimnazjum Nr 2. Radoryż Kościelny 42, 21-470

Planowany zakres prac:

I. Parter.

1. Klasa matematyczna

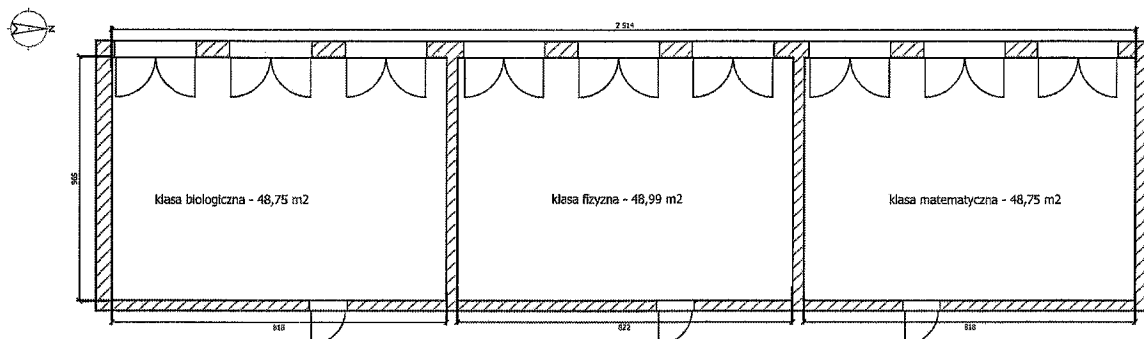
- Przygotowanie posadzki do montażu wykładziny (usunięcie starej podłogi, wyrównanie powierzchni)
- Wymiana podłogi na wykładzinę spawaną na gorąco, z wywinięciem cokołu na 10cm. Zabezpieczenie powierzchni
- Malowanie ścian i sufitu (farby emulsyjne oraz lamperia lakierem akrylowym)

2. Klasa biologiczna

- Przygotowanie posadzki do montażu wykładziny (usunięcie starej podłogi, wyrównanie powierzchni)
- Wymiana podłogi na wykładzinę spawaną na gorąco, z wywinięciem cokołu na 10cm. Zabezpieczenie powierzchni
- Malowanie ścian i sufitu (farby emulsyjne oraz lamperia lakierem akrylowym)

3. Klasa fizyczna

- Przygotowanie posadzki do montażu wykładziny (usunięcie starej podłogi, wyrównanie powierzchni)
- Wymiana podłogi na wykładzinę spawaną na gorąco, z wywinięciem cokołu na 10cm. Zabezpieczenie powierzchni
- Malowanie ścian i sufitu (farby emulsyjne oraz lamperia lakierem akrylowym)

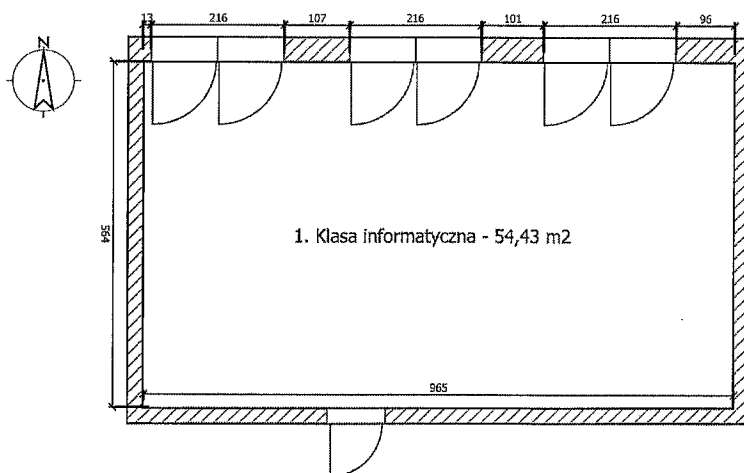


Zespół Szkół w Krzywdzie. Ul. Osiedlowa 5, 21-470 Krzywda

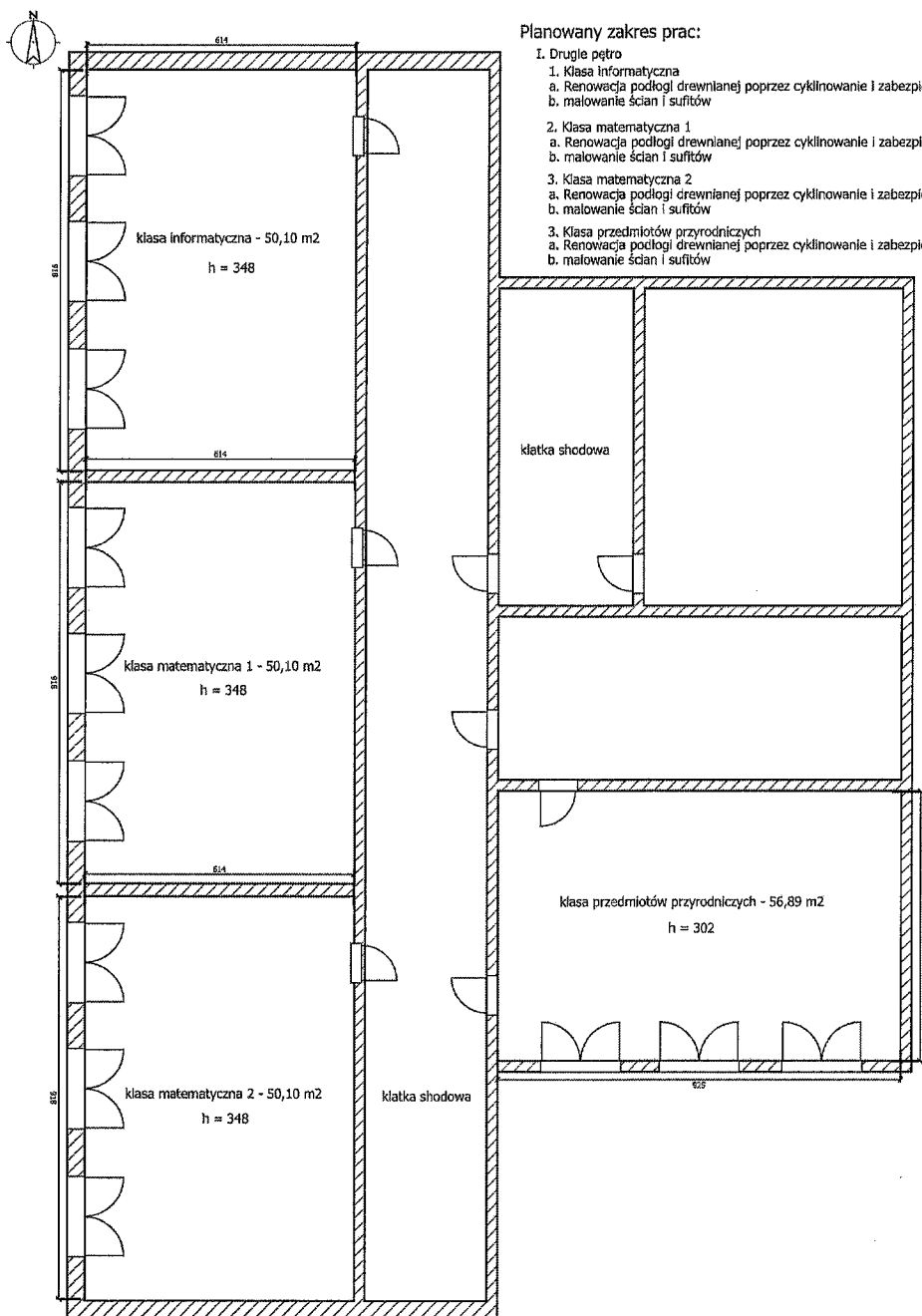
I. Parter.

1. Klasa informatyczna, h = 320

a. Wymiana podłogi (zerwanie płytek PCV, wylewka wygładzająca, położenie wykładziny z wywinięciem cokoła na 10cm)



Zespół Szkół w Okrzei. Ul. Szkolna 1, 21-470 Okrzeja



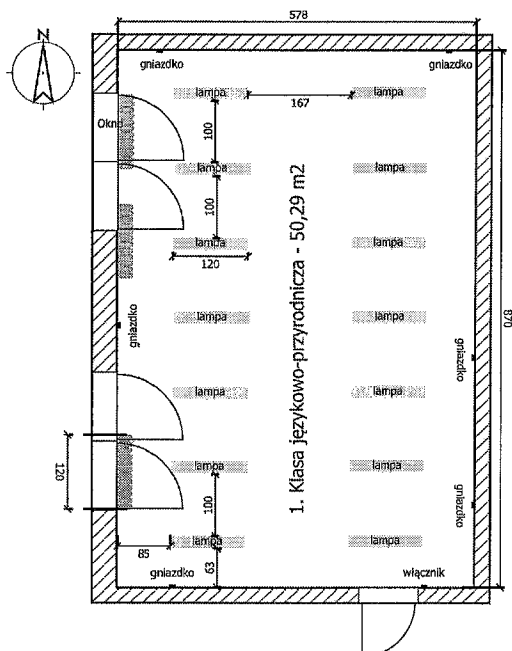
Zespół Szkół w Radoryżu Smolanym. Radoryż Smolany 26, 21-470.

Planowany zakres prac:

I. Pierwsze piętro

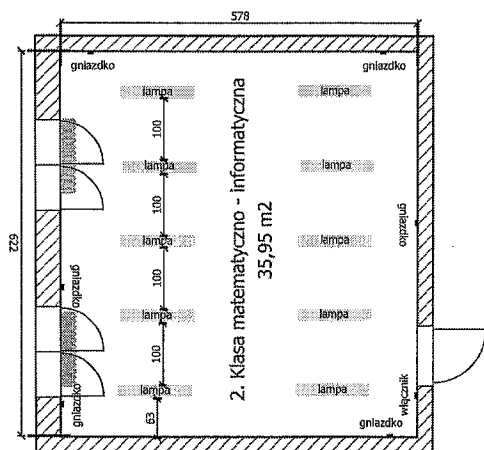
1. Klasa językowo - przyrodnicza, h = 330

- Wymiana okien (minimum dwukomorowe, uchylne)
- Wymiana drzwi
- Wymiana lamp
- Wymiana kaloryferów
- Wymiana gniazdek i włączników
- Wymiana podłogi na wykładzinę spawaną na gorąco z wywinięciem cokołów na 10cm.
- Malowanie ścian i sufitu



2. Klasa matematyczno - informatyczna, h = 330

- Wymiana okien (minimum dwukomorowe, uchylne)
- Wymiana drzwi
- Wymiana lamp
- Wymiana kaloryferów
- Wymiana gniazdek i włączników
- Wymiana podłogi na wykładzinę spawaną na gorąco z wywinięciem cokołów na 10cm.
- Malowanie ścian i sufitu



Nazwa inwestycji: "Modernizacja budynków szkół w ramach projektu "Nowoczesne technologie w zasięgu każdego ucznia".

Inwestor: Gmina Krzywda

Faza: Plan prac remontowych

GMINA KRZYWDA
ul. Żelechowska 24 B
21-470 Krzywda
NIP 825-19-98-974 REG. 711582411

WÓJTA
mgr inż. Jerzy Kedra